

GRIFF by Technosoft

Überblick Infrastruktur-Richtlinien
Rev. 2014.07

Technosoft Deutschland GmbH
Kaiserstrasse 61
D-44135 Dortmund
T +49 231 586 99 717
E info@technosoft-deutschland.de
W www.technosoft-deutschland.de
W www.technosoft.eu

Server**Hardware-Richtlinien**

- Prozessor: mindestens P4 oder gleichwertig.
- Speicher: 4 GB Minimum empfohlen.
- Festplattenspeicher: mindestens 50 GB empfohlen. (Dieser Wert ist vom ausgewählten Speichertyp für Dokumente, E-Mails, Zeichnungen und Anzahl der Benutzer stark abhängig).

Software-Voraussetzungen

- Windows Server 2003 (SP1 oder höher) (32 und 64 Bit) oder
- Windows Server 2008 (32 und 64 Bit) oder
- Windows Server 2008 R2.
- Microsoft Net Framework 3.5 (für SQL Server) ..
- Windows Installer 4.5 (installiert).
- Microsoft Powershell 1.0 (installiert).
- Microsoft Net Framework 4.0 Extended (installiert) ..
- Internet Information Service (Optional)
- IIS 6 oder 7 (für Wochenstände)

Unterstützte Datenbank-Managementsysteme

- Microsoft SQL Server 2008 und 2008 R2 (32 und 64 Bit) oder
 - Microsoft SQL Server 2008 - Express Edition mit Advanced Services (32 und 64 Bit).
- Berücksichtigen Sie jedoch möglich Performance- und Kapazitätsverluste, denn SQL-Express hat folgende Einschränkungen im Vergleich zur Standard Edition:
- o Es kann nur eine CPU verwendet werden.
 - o Es kann nur eine maximale Datenbankgröße von 10 GB verwaltet werden.
 - o Es kann nur je eine Verbindung zur Datenbank erfolgen.

Client**Hardware-Richtlinien**

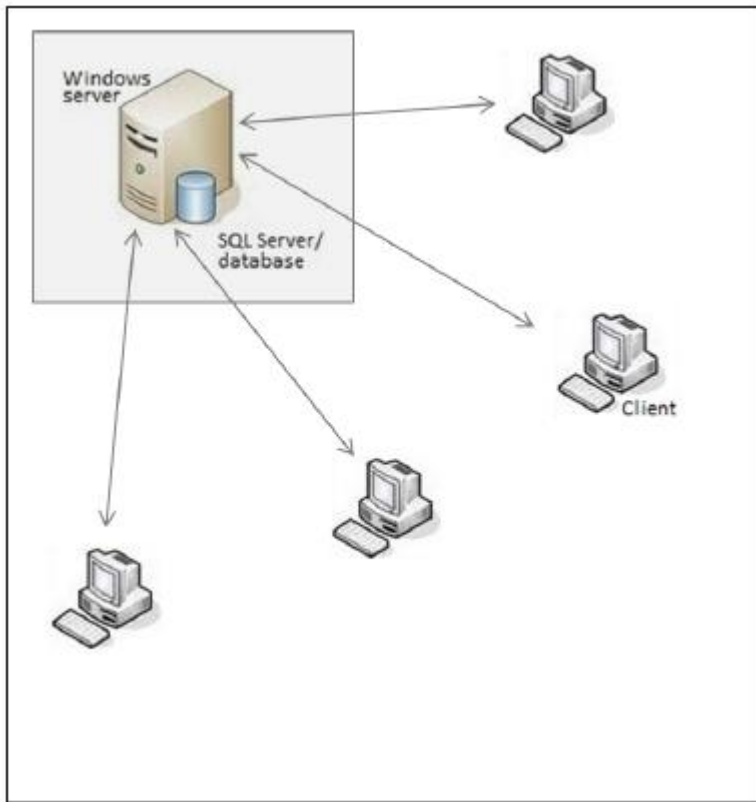
- Prozessor: mindestens P4 oder gleichwertig.
- Arbeitsspeicher: 1 GB Minimum. Für Vista und Windows 7 mindestens 2 GB.
- Festplattenspeicher: mindestens 500 MB.
- Bildschirmauflösung: mindestens 1280 x 1024 (4:3) oder 1600 x 900 (Breitbild).

Software-Voraussetzungen

- Windows Vista oder
- Windows 7.
- Microsoft Net Framework 4.0 Extended (installiert) ..
- Microsoft Office (optional)
- Outlook 2003, 2007 oder 2010 (für Outlook Plugin) (32 Bit)
- Word und Excel 2007 oder 2010 (für Dokumente-Feldaustausch) (32 Bit)

Verfügbare Konfigurationen

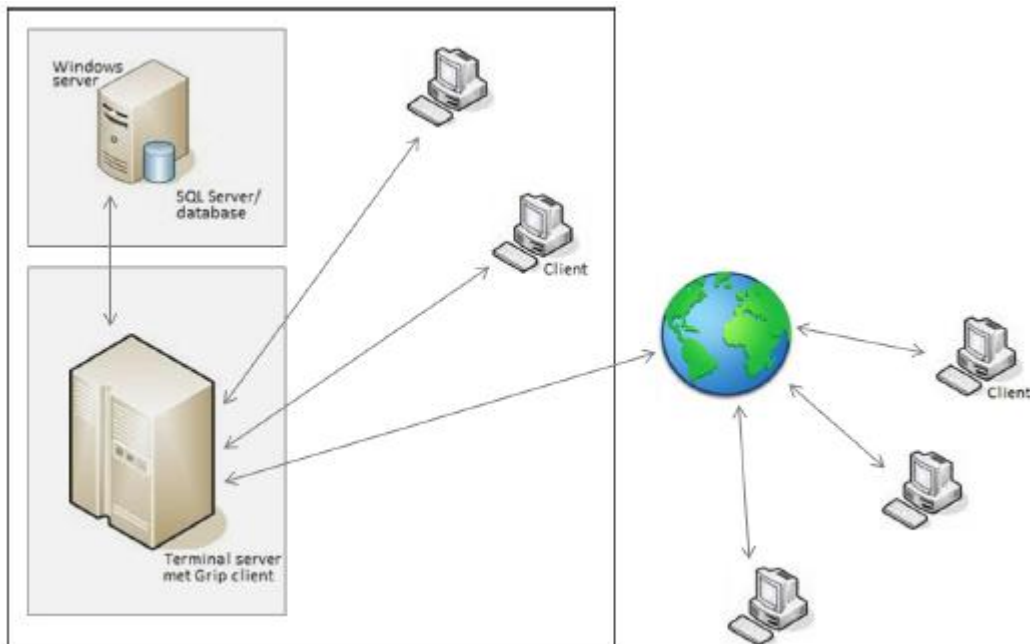
1. Client-Server (Standard)



Beschreibung:

Lokales Netzwerk zwischen Server und Arbeitsplätzen, alle am selben Standort.

2. Terminal-server

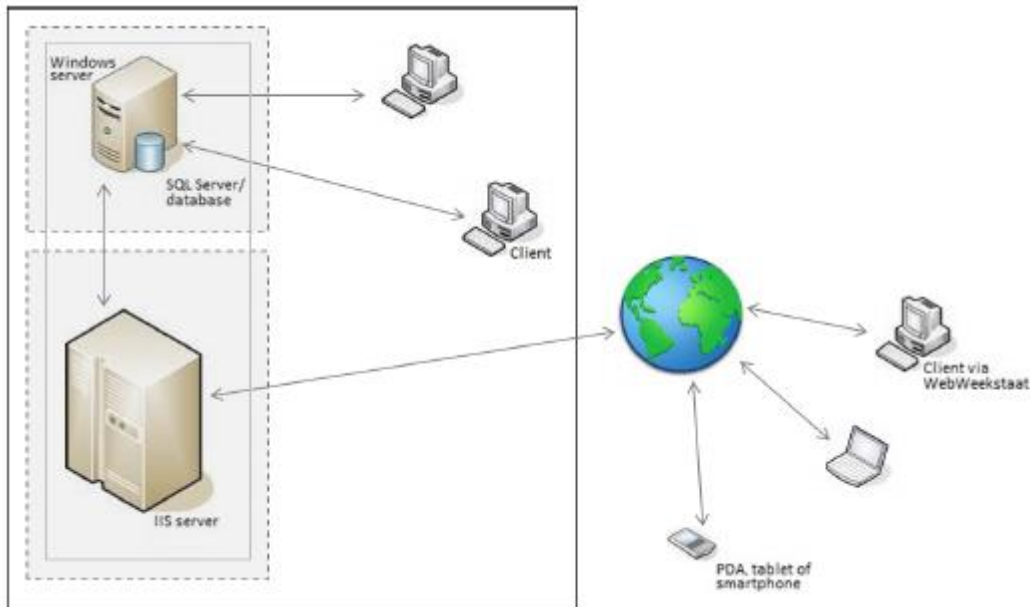


Beschreibung:

Diese Architektur wird vor allem benutzt, wenn ein Unternehmen mehrere Standorte hat, wobei die Nebenstandorte alle GRIFF-Funktionalitäten benutzen. Grundvoraussetzung ist eine breitband-Internetverbindung mit ausreichender Datenkapazität.

Bemerkung: aus Leistungs- und Datenschutztechnischen Gründen, sollten der Terminal Server und der SQL Server zwei auf sich stehende Server sein.

3. Web- Wochen-/Stundenbericht (optional)



Beschreibung:

Diese Architektur wird vor allem benutzt, wenn ein Unternehmen mehrere Standorte hat, wobei die Nebenstandorte nur Web-Wochen-/Stundenbericht- Funktionalität benutzen.

Hierfür ist speziell die Web-Wochen-/Stundenbericht - Funktionalität entwickelt worden. Der Benutzer kann über sein Internet Explorer die Web-Wochen-/Stundenbericht - Funktionalität ohne das GRIFF Client zu benutzen. Wir empfehlen diese Lösung, wenn die Internetverbindung mit Nebenstandorten nicht optimal ist.

Bemerkung: der IIS Server und der SQL Server sollten meistens ein auf sich stehen

Technosoft GmbH
Kaiserstrasse 61
D-44135 Dortmund
T +49 231 586 99 717
E info@technosoft-deutschland.de
W www.technosoft-deutschland.de
W www.technosoft.eu